

Cocho Móvel para Volumoso

“TIPO TRENÓ”

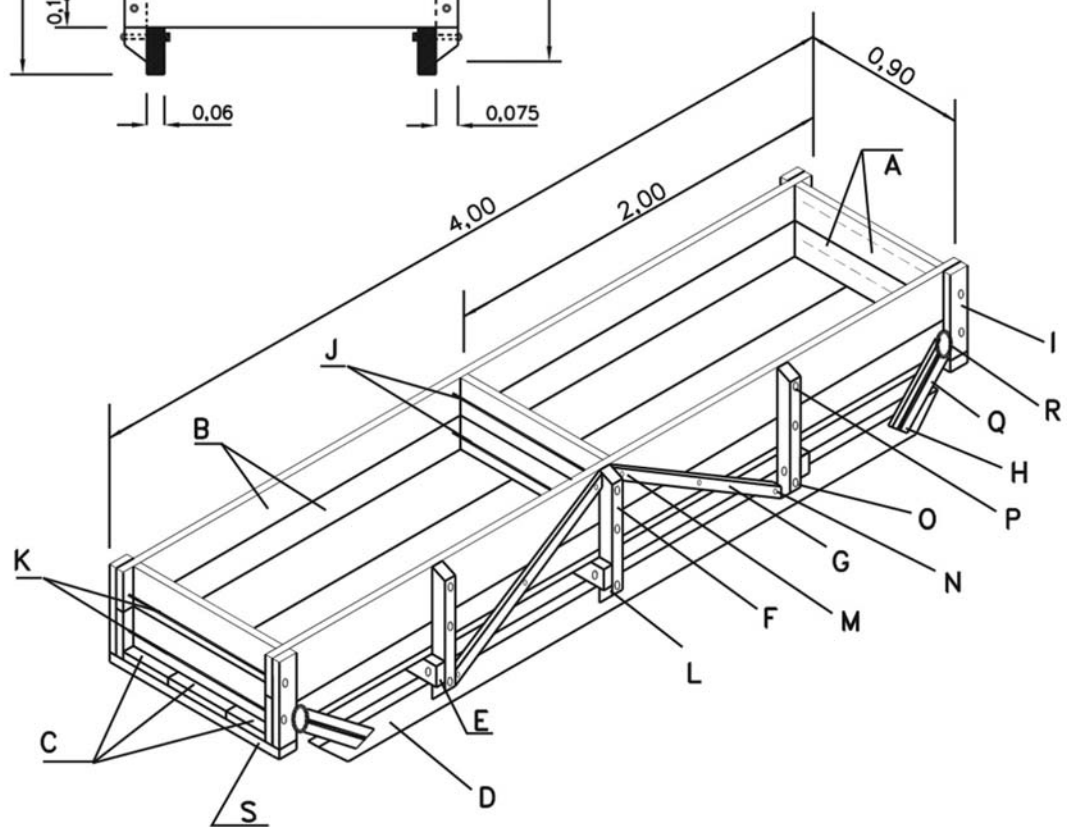
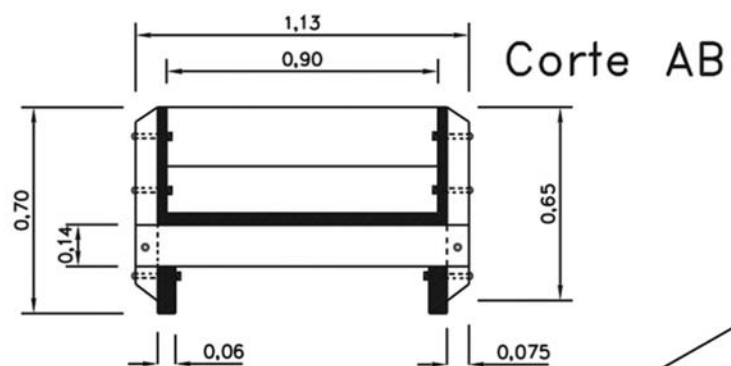
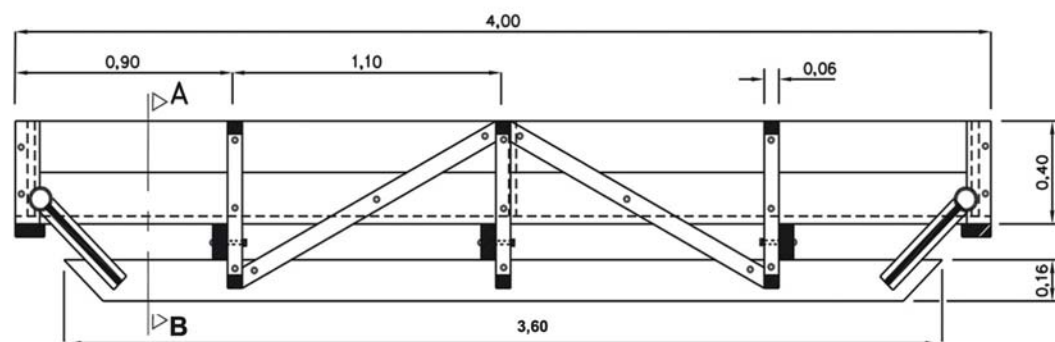
Prático e Resistente



Embrapa

Pecuária Sudeste

ESQUEMA DE MONTAGEM



A suplementação alimentar é essencial para uma produção pecuária eficiente e lucrativa, ou seja, o produtor deve oferecer alimento no cocho para seus animais, sempre que houver deficiência nas pastagens e necessidade de complementação da dieta. Para tanto, toda propriedade deve dispor de cochos suficientes para o arroçamento do rebanho.

Cochos simples de madeira são utilizados normalmente para suprir a falta de cochos de alvenaria nas fazendas, possuem, porém, como características gerais a baixa durabilidade e o difícil manejo. Tais cochos, construídos de tábuas comuns e colocados diretamente sobre o solo estragam rapidamente, pois ficam em contato com o esterco e a urina, que se acumulam ao seu redor e, se permanecerem muito tempo no mesmo lugar, podem ficar totalmente presos na lama.

O cocho móvel – “Tipo Trenó” – aperfeiçoado na Embrapa Pecuária Sudeste em São Carlos, SP, possui características especiais:

- É construído sobre duas vigotas (letra D na planta) que funcionam, como esquis, facilitando sua movimentação, bastando para tanto rebocá-lo com um trator ou animal de tração como se fosse um trenó. Os esquis servem também como suporte para a caçamba do cocho, evitando que esta fique em contato com o solo, aumentando sua vida útil.

- Madeiramento e sua estrutura são reforçados, para que o cocho resista por longo tempo aos efeitos do sol e aos desgastes, provocados pelo transporte e pelos animais.

Os cochos “Tipo Trenó”, construídos com pranchões de eucalipto, com aplicação de selador (tipo Neutrol), têm sido utilizados com sucesso no arroçamento de animais da Fazenda Canchim.

Os dados básicos são: comprimento: 4m; largura: 90cm; altura: 70cm; volume da caçamba: 3,53 m³ (aproximadamente 1.000 kg de silagem); capacidade: permite o arroçamento simultâneo de 12 vacas ou 15 a 20 novilhas.

O deslocamento do cocho “Tipo Trenó” deve ser feito passando-se um cabo resistente pelas argolas colocadas especialmente para este fim, arrastando-o com o trator em marcha lenta, no sentido do comprimento. Para sua maior durabilidade deve-se evitar o arraste lateral. Se houver necessidade de mudanças para locais distantes o seu transporte deve ser feito em caminhão ou carreta.

Observação:

Cochos com as medições descritas neste folheto são recomendados para animais acima de 1 ano de idade. Para animais entre 3 meses e 1 ano de idade deve-se reduzir a altura, diminuindo a profundidade da caçamba, utilizando neste caso apenas uma prancha de 0,04 x 0,30 x 4,00 m em cada lateral, ao invés de duas pranchas de 0,04 x 0,20 x 0,4 m (letra B da planta), reduzindo em 10cm o comprimento dos caibros de sustentação (letra F na planta), mantendo-se uma distância do fundo da caçamba até o solo de 30 cm.

MATERIAIS NECESSÁRIOS PARA CONSTRUÇÃO

ITEM	QTD.	MADEIRAMENTO	ITEM	QTD.	PARAFUSOS
A	6	4 cm x 20 cm x 0,90 m	L	6	3/8" X 4.1/2"
B	4	4 cm x 20 cm x 4,00 m	M	8	3/8" X 3.1/2"
C	3	4 cm x 30 cm x 4,00 m	N	4	3/8" X 4"
D	2	6 cm x 16 cm x 3,60 m	O	6	3/8" X 6"
E	3	4 cm x 14 cm x 1,13 m	P	8	3/8" X 5"
F	6	6 cm x 7,5 cm x 0,65 m	ITEM	QTD.	FERRAGENS
G	4	3 cm x 8 cm x 1,24 m	J	2	3/8" X 1,15 m
H	4	3 cm x 8 cm x 0,44 m	K	4	3/8" X 1,06 m
I	4	3 cm x 8 cm x 0,40 m	ITEM	QTD.	OUTROS
S	2	3 cm x 8 cm x 0,98 m	Q	4	7,5 mm x 3,0 cm x 0,46 m (chapa de ferro)
			R	4	3" (argola de aço)

Os vergalhões J e K devem ter extremidade rosqueada para fixação com porca e arruela.
Os da parte central (J) são mais compridos, pois devem passar pelas “vigotas” de sustentação.

MAIORES INFORMAÇÕES

**Embrapa Pecuária Sudeste
Área de Comunicação e Negócios**

Rodovia Washington Luiz, km 234 - Caixa Postal 339
São Carlos, SP - CEP 13560-970
Fone (16) 3361 5611 - Fax (16) 3361 5754
sac@cppse.embrapa.br
www.cppse.embrapa.br



Ministério da
Agricultura, Pecuária
e Abastecimento

